

NOWY OPEL

# ASTRA









# NOWY WZÓR NIEMIECKIEJ INŻYNIERII.

Nowe Astry Hatchback i Sports Tourer to nie tylko flagowe modele kompaktowe spod znaku Opla. Niemieccy inżynierowie stworzyli dzieła sztuki nowoczesnych technologii i wzornictwa.

Każda Astra łączy w sobie gamę nowatorskich rozwiązań funkcjonalnych, sportowe właściwości jezdne i zaawansowane formy komunikacji.

Potrzebujesz dodatkowego argumentu? Nowa Astra właśnie otrzymała nagrodę Złotej Kierownicy 2015 w Niemczech.

# SPIIS TREŚCI.

**06–13**

STYLISTYKA  
NADWOZIA



**14–19**

STYLISTYKA  
WNĘTRZA



NOWE  
SILNIKI

**20–23**

**24–35**

INNOWACYJNE  
TECHNOLOGIE



**36–41**

KOMFORT



ŁĄCZNOŚĆ  
**42–45**



ONSTAR –  
OSOBISTY  
OPIEKUN  
KIEROWCY

**46–49**

**50–61**

WERSJE  
WYPOSAŻENIA



KOLORY  
NADWOZIA

**62–67**



TAPICERKI I ELEMENTY  
WYKOŃCZENIA

**68–69**

**70–71**

KOŁA



AKCESORIA

**72–73**

**74–75**

SILNIKI I SKRZYNIĘ  
BIEGÓW



**76–79**

JAZDA TESTOWA

















A red car is shown from the side, parked on a paved surface. In the background, there is a port with several cranes and shipping containers under a blue sky with clouds. A diagonal yellow line runs across the image, separating the car from the text.

# UCIELEŚNIENIE PRAGNIĘĆ.

Wyjątkowe samochody zasługują na wyjątkowe wzornictwo, dlatego Nowa Astra zachwyca z każdej perspektywy. Nie musisz być urodzonym estetą, żeby dostrzec jej piękną sylwetkę.

# KRÓLOWA KOMFORTU.

Nowa Astra Sports Tourer łączy piękne linie muskularnej sylwetki z nieprzeciętnymi właściwościami jezdnyimi. Funkcjonalności klasy wyższej, znane już z Nowej Astry Hatchback, oraz obszerna przestrzeń bagażowa stawiają wersję kombi wśród faworytów w jej segmencie.



















# AUTO NA MIARĘ.

Aura komfortu, odprężenia i swobody – oto wnętrze Nowej Astry. Najwyższy standard wykończenia stawia nowy model Opla na podium wśród aut kompaktowych.



## PRZYJEMNIEJSZY DZIEŃ. CODZIENNIE.

Szybko przyzwyczaisz się do poczucia przestrzeni i wysokiej jakości wnętrza Nowej Astry. Atrakcyjne tapicerki, bogate wyposażenie standardowe i dodatki spod znaku premium, np. fotel kierowcy z masażem i wentylacją, uprzyjemnią każdą podróż.

- Wnętrze dające poczucie obcowania z autem klasy wyższej
- Wysokiej jakości materiały i starannie dobrana paleta kolorystyczna tapicerek i elementów wykończenia
- Opcjonalne ergonomiczne fotele AGR z przodu<sup>2</sup> idealnie sprawdzają się w długich trasach
- Dyskretne oświetlenie wnętrza<sup>3</sup> dba o atmosferę w kabinie
- Wnętrze Astry jest bardziej przestronne i lepiej wyciszzone niż kiedykolwiek wcześniej

- 1. Pokażny bagażnik.** Nisko umieszczony próg załadunkowy Astry Hatchback ułatwia wkładanie i wyjmowanie bagażu, a elastyczną przestrzeń można w prosty sposób dostosować do indywidualnych potrzeb.
- 2. Powiew klasy wyższej.** Komfort podróżowania osób siedzących z przodu dodatkowo mogą podwyższyć fotele AGR<sup>1</sup> z regulacją podparcia odcinka lędźwiowego i poduszką wspierającą uda. Dla kierowcy dostępny jest również, po raz pierwszy w tej klasie, skórzany fotel AGR<sup>2</sup> z funkcją wentylacji i masażu. Więcej informacji na stronie 38. Z kolei pasażerowie tylnych siedzeń mają teraz jeszcze więcej miejsca na nogi.



<sup>1</sup>Certyfikat AGR jest znakiem jakości przyznawanym przez niemieckie stowarzyszenie lekarzy i terapeutów AGR (Aktion Gesunder Rücken – Akcja na rzecz Zdrowego Kręgosłupa).

<sup>2</sup>Fotel kierowcy AGR z funkcją wentylacji i masażu dostępny jest jako wyposażenie dodatkowe wersji Dynamic i Elite, niedostępny dla wersji Essentia i Enjoy. Standardowe przednie fotele AGR dostępne są opcjonalnie dla wszystkich wersji wyposażenia.

<sup>3</sup>Wyposażenie standardowe wersji Elite, niedostępne dla wersji Essentia, Enjoy i Dynamic.









# DUŻY FORMAT.

Wszechstronność to drugie imię Nowej Astry Sports Tourer. Obszerny bagażnik o pojemności od 540 do nawet 1 640 l oferuje mnóstwo miejsca na bagaże, a podgrzewane siedzenia z tyłu<sup>1</sup> uprzyjemniają podróż nawet w długich trasach. Tylne kanapy z dzielonym oparciem, opcjonalnie w proporcjach 40/20/40<sup>2</sup>, zapewnia więcej możliwości aranżacji przestrzeni ładunkowej.

Niezwykle praktyczny na co dzień jest system otwierania i zamykania drzwi bagażnika bez użycia rąk<sup>3</sup>. Wystarczy pod tylnym zderzakiem wykonać w powietrzu ruch stopą podobny do kopnięcia (więcej na str. 40). Kłapa jest ponadto wyposażona w ogranicznik wysokości otwarcia, ułatwiający bezpieczne jej podniesienie w pomieszczeniach o niskim suficie i zapobiegający niepożądanym zderzeniom z przeszkodami.



1. Standardowo oparcie tylnej kanapy dzieli się w proporcji 60/40.
2. Opcjonalnie oparcie tylnej kanapy składa się w proporcjach 40/20/40<sup>3</sup>. Węższa, środkowa część służy również jako wygodny podłokietnik.

<sup>1</sup> Wyposażenie dodatkowe, dostępne również w Astrze Hatchback. <sup>2</sup> Dostępna również w Astrze Hatchback. <sup>3</sup> Wyposażenie standardowe Astry Sports Tourer w wersji Elite, dodatkowe wersji Dynamic. Niedostępne dla wersji Essential i Enjoy. W ofercie od marca 2016 roku.

# SIŁA WYDAJNOŚCI.

Niemiecka inżynieria cieszy się uznaniem na całym świecie.  
Jeżdżąc Nową Astrą przekonasz się dlaczego.







# ŹRÓDŁO MOCY.

Nowa generacja silników Opla daje pokaźną dawkę mocy i gwarantuje bardziej sportową dynamikę prowadzenia lekkich i kompaktowych Astr Hatchback i Sports Tourer. A wszystko to w połączeniu z ekonomiczną eksploatacją oznacza niezrównaną radość z jazdy.







- Najnowocześniejsze technologie zapewniają imponującą wydajność i oszczędność
- Nowa Astra jest do 200 kg lżejsza<sup>1</sup> od swojej poprzedniczki, co przekłada się na jeszcze większą zwrotność i dynamikę jazdy
- Tylna oś z drążkiem Watta<sup>2</sup> dba o stabilność i pewność prowadzenia wersji z najmocniejszymi silnikami
- Możliwość zmiany trybu jazdy na sportowy w wersji Dynamic
- Nowa generacja silników ECOTEC<sup>®</sup> wspomaga ograniczenie zużycia paliwa i emisji spalin
- Do wyboru są skrzynia manualna, automatyczna lub zautomatyzowana Easytronic<sup>®</sup> 3.0

2.

1.



3.



4.

- 1. Poczuj adrenalinę.** Silnik 1.6 Turbo o mocy 200 KM rozpędza Nową Astrę do maksymalnej prędkości 235 km/h<sup>2</sup>. Z kolei jednostka 1.0 Turbo ecoFLEX 105 KM zachwyci Cię niskim zużyciem paliwa i emisją CO<sub>2</sub> (tylko 96 g/km). To jeden z najlepszych wyników w tej klasie silników benzynowych.
- 2. Wszystko w Twoich rękach.** Skrzynia manualna 5- lub 6-biegowa zapewnia płynną i precyzyjną zmianę przełożeń. System Start/Stop dba natomiast o ograniczenie zużycia paliwa.
- 3. Automat.** Płynną zmianę biegów i pełen komfort prowadzenia oferuje skrzynia automatyczna. Fani bardziej energicznego stylu jazdy z pewnością docenią skrzynię zautomatyzowaną Easytronic<sup>®</sup> 3.0.
- 4. Tryb sportowy.** Zmień styl prowadzenia na sportowy za naciśnięciem jednego przycisku. Wyposażenie standardowe wersji Dynamic.

Zużycie paliwa i emisja CO<sub>2</sub> dla silnika 1.6 Turbo ECOTEC<sup>®</sup> Direct Injection 147 kW/200 KM z systemem Start/Stop: 6,2–6,0 l/100 km, 142–138 g CO<sub>2</sub>/km w cyklu mieszanym. Zużycie paliwa i emisja CO<sub>2</sub> dla silnika 1.0 Turbo ECOTEC<sup>®</sup> Direct Injection ecoFLEX 77 kW/105 KM: 4,3–4,1 l/100 km, 100–96 g CO<sub>2</sub>/km w cyklu mieszanym, wg Rozporządzenia (WE) nr 715/2007 Parlamentu Europejskiego i Rady oraz Rozporządzenia Komisji (WE) nr 692/2008, w cyklu mieszanym, na podstawie oficjalnych testów w warunkach laboratoryjnych. Rzeczywiste wartości mogą różnić się od podanych w zależności od zachowania kierowcy, warunków atmosferycznych, nawierzchni, jak i innych czynników natury nietechnicznej.

<sup>1</sup>Dokładna wartość obniżonej masy zależy od silnika i wersji wyposażenia. <sup>2</sup>Dostępny z silnikami 1.6 Turbo 200 KM i 1.6 Biturbo CDTI 160 KM. <sup>3</sup>Silnik dostępny dla wersji wybranych wersji wyposażenia Astry Hatchback i Sports Tourer.

Dowiedz się więcej o silnikach Nowej Astry na [www.opel.pl/astra](http://www.opel.pl/astra)

# INNOWACYJNA W SWOJEJ KLASIE.

Rodzina Nowej Astry ustanawia standardy. Nowoczesne rozwiązania rodem z klasy wyższej sprawiają, że jazda jest przyjemniejsza, bezpieczniejsza i daje o wiele więcej radości.



2.



1.





1. **Matrycowe reflektory LED IntelliLux®<sup>1</sup>.** Doskonała widoczność podczas nocnej jazdy bez oślepiania innych użytkowników dróg.
2. **Kamera Opel Eye<sup>2</sup>.** Współpracuje z układem utrzymania pasa ruchu (LKA), układem rozpoznawania znaków drogowych (TSR), wskaźnikiem odległości od pojazdu poprzedzającego (FDI) oraz systemem ostrzegania przed kolizją (FCA) wraz z automatycznym układem awaryjnego hamowania (CIB).
3. **IntelliLink<sup>3</sup>.** Nowoczesne systemy multimedialne Opla integrują urządzenia przenośne z pojazdem.
4. **Luksus podróżowania<sup>4</sup>.** Fotel kierowcy wyposażony w system wentylacji i masażu oferuje ponadprzeciętny komfort jazdy, nawet podczas wyjątkowo długich podróży.
5. **Zaawansowany system wspomagania parkowania (APA).** Dokładny i precyzyjny, po prostu profesjonalny<sup>5</sup>.



<sup>1</sup>Wyposażenie dodatkowe wersji Dynamic i Elite. Niedostępne dla wersji Essentia i Enjoy. <sup>2</sup>Wyposażenie standardowe wersji Dynamic i Elite, dodatkowe wersji Enjoy. Niedostępne dla wersji Essentia. <sup>3</sup>System R 4.0 IntelliLink jest wyposażeniem standardowym wersji Enjoy, Dynamic i Elite, dodatkowym wersji Essentia. <sup>4</sup>Niektóre konfiguracje foteli dostępne tylko dla wybranych wersji wyposażenia. Szczegółowych informacji udzielają Dealerzy marki Opel. <sup>5</sup>Wyposażenie dodatkowe wersji Dynamic i Elite. Niedostępny dla wersji Enjoy i Essentia.

# INNE REFLEKTORY POZOSTAJĄ W CIENIU.

Gama Nowej Astry wprowadza funkcjonalności klasy wyższej do segmentu samochodów kompaktowych, a matrycowe reflektory LED IntelliLux®<sup>1</sup> to prawdziwa rewolucja. System, między innymi, automatycznie dostosowuje wiązkę światła do warunków na drodze zapobiegając oślepianiu innych kierowców.

<sup>1</sup> Wyposażenie dodatkowe wersji Dynamic i Elite. Niedostępne w wersji Enjoy i Essentia.













**REFLEKTORY MATRYCOWE  
LED INTELLILUX®.**

**ZOBACZ WIĘCEJ.**

Za sprawą technologii oświetlenia matrycowego LED IntelliLux®<sup>1</sup> manualne przełączanie pomiędzy światłami mijania a drogowymi nie jest już konieczne. Teraz kierowca może w pełni skupić się na jeździe.

<sup>1</sup> Wyposażenie dodatkowe wersji Dynamic i Elite. Niedostępne dla wersji Essentia i Enjoy.

# NIEOŚLEPIAJĄCE ŚWIATŁA DROGOWE. ZOBACZ DO 40 METRÓW WIĘCEJ DROGI.

Z reflektorami matrycowymi LED IntelliLux® droga przed Tobą jest zawsze optymalnie oświetlona. Na przykład, przy prędkości 80 km/h dłuższa i jaśniejsza wiązka światła zwiększa widoczność o nawet 40 metrów, dając Ci dodatkowe 1,8 s na reakcję w sytuacji zagrożenia<sup>1</sup>.

1. **Reflektory halogenowe.** Manualne przełączanie światel drogowych na mijania i odwrotnie.
2. **Matrycowe reflektory LED IntelliLux®.** Wiązka światel drogowych Nowej Astry omija przestrzeń wokół pojazdu jadącego z naprzeciwka lub poprzedzającego, a pozostała strefa drogi jest nadal oświetlona.







Inteligentna technologia Opla podnosi poziom bezpieczeństwa:

- System reflektorów matrycowych złożony z 16 segmentów diod LED<sup>2</sup>
- Reflektory automatycznie dostosowujące się do sytuacji na drodze przez włączanie lub wyłączanie poszczególnych segmentów
- Światła drogowe nieoślepiające kierowców jadących z naprzeciwka i w pojazdach poprzedzających
- Szersza i dłuższa wiązka światła poprawiająca widoczność
- Bardziej bezpieczna i mniej stresująca jazda nocą
- Wysoka niezawodność i maksymalna trwałość

Zobacz reflektory matrycowe w akcji na [www.opel.pl/astra](http://www.opel.pl/astra)

System reflektorów matrycowych LED IntelliLux® oferuje również inne zaawansowane funkcje oświetlenia:

- Doświetlanie zakrętów poprawiające bezpieczeństwo
- Światła szosowe zapewniające optymalną widoczność na nieoświetlonych drogach
- Światła miejskie dostosowujące się do oświetlenia ulicznego
- Światła autostradowe dostosowane do wysokich prędkości, bez ryzyka oślepiania innych kierowców

<sup>1</sup>Na podstawie badań przeprowadzonych przez Uniwersytet w Darmstadt w Niemczech.

<sup>2</sup>Wposażenie dodatkowe wersji Dynamic i Elite. Niedostępne dla wersji Essentia i Enjoy.

# OPEL EYE.

## WSPARCIE DLA TWOICH ZMYŚŁÓW.

Każda wersja Nowej Astry została stworzona z myślą o komforcie i spokoju kierowcy. Inteligentna kamera przednia Opel Eye<sup>1</sup> współpracuje z gamą systemów wspomagających kierowcę, zwiększając bezpieczeństwo podróżowania. Nie musisz już niepotrzebnie odwracać uwagi od drogi i masz większą kontrolę.

<sup>1</sup> Wyposażenie standardowe wersji Dynamic i Elite, dodatkowe wersji Enjoy. Niedostępne dla wersji Essentia.







# ASYSTENCI DO USŁUG.

Kamera przednia Opel Eye<sup>1</sup> zwiększa bezpieczeństwo jazdy, pomaga uniknąć kolizji oraz mandatów za przekroczenie prędkości. To jeden z najbardziej zaawansowanych systemów wspomagających kierowcę dostępnych obecnie na rynku.

- Kompleksowe rozwiązanie z zakresu bezpieczeństwa
- Aktywnie monitoruje drogę przed pojazdem
- Wspomaga czujność kierowcy
- Zwiększa komfort i ogranicza stres podczas jazdy nocą i w ruchu miejskim
- Nie odbiera kierowcy kontroli nad pojazdem
- Pomaga unikać zagrożeń i ogranicza ryzyko kolizji







1.



3.



2.

- 1. System ostrzegania przed kolizją (FCA)<sup>2</sup>.** Alarmuje sygnałem wizualnym i dźwiękowym, gdy zbyt szybko zbliżasz się do wolniej jadącego pojazdu. Przy prędkościach do 60 km/h, po wykryciu zagrożenia potencjalną kolizją, system może zainterweniować przez automatyczne hamowanie. Dodatkowa ikona ostrzegawcza wyświetlana przez diody LED pojawia się na przedniej szybie w polu widzenia kierowcy.
- 2. Układ utrzymania pasa ruchu (LKA)<sup>2</sup>.** Sygnał dźwiękowy i wizualny ostrzega przed niezamierzonym zjazdem z pasa ruchu. Układ delikatnym ruchem kierownicy sugeruje korektę toru jazdy. Co najważniejsze, nie aktywuje się bez potrzeby, na przykład kiedy musisz nagle zmienić tor jazdy, aby ominąć przeszkodę.
- 3. System rozpoznawania znaków drogowych (TSR)<sup>2</sup>.** Wykrywa zarówno znaki okrągłe, jak i prostokątne znaki uzupełniające. Dzięki najnowocześniejszej technologii system rozpoznaje również tymczasowe znaki wyświetlane na tablicach elektronicznych, np. ograniczenia prędkości na autostradach.

Dowiedz się więcej o systemach bezpieczeństwa i kamerze Opel Eye na [www.opel.pl/astra](http://www.opel.pl/astra)

<sup>1</sup>Wyposażenie standardowe wersji Dynamic i Elite, dodatkowe wersji Enjoy. Niedostępne dla wersji Essentia. <sup>2</sup>Jeden z systemów bezpieczeństwa współpracujących z kamerą Opel Eye, dostępny z Pakietem Asystent Kierowcy.







# LUKSUS NA CO DZIEŃ.

Nowa Astra w wersji Hatchback i Sports Tourer została zaprojektowana z myślą o Twojej wygodzie i doskonałym samopoczuciu pasażerów<sup>1</sup>. Jedną z kluczowych zmian w stosunku do poprzedniczki jest zwiększenie przestrzeni na nogi z tyłu.

Otoczenie kierowcy można wyposażyć w gamę funkcjonalnych udogodnień, takich jak ergonomiczny fotel z funkcją wentylacji i masażu czy dyfuzor zapachów w konsoli centralnej.

<sup>1</sup>Wybrane rozwiązania podwyższające komfort dostępne są tylko dla wybranych wersji wyposażenia.

# RELAKS BEZ WYRZECZEŃ.

Poznaj możliwości Nowej Astry i dodaj swoim codziennym podróżom powiew luksusu. Elektronicznie sterowana klimatyzacja<sup>1</sup> umożliwia niezależną regulację temperatury dla kierowcy i pasażera z przodu, a ogrzewanie tylnych siedzeń<sup>2</sup> uprzyjemnia podróż pasażerom na tylnej kanapie. O odświeżającą atmosferę w całej kabinie zadba innowacyjny dyfuzor AirWellness<sup>3</sup>, uwalniający jeden z dwóch zapachów: surowego drewna lub zielonej herbaty.

Poznaj Nową Astrę z bliska na [www.opel.pl/astra](http://www.opel.pl/astra)

1. **Ergonomiczny, skórzany fotel AGR<sup>4</sup> kierowcy z funkcją wentylacji i masażu<sup>2</sup>.** Pierwsze tego typu rozwiązanie w tym segmencie. Oferuje elektryczną regulację z funkcją zapamiętywania ustawień, podparcie odcinka lędźwiowego kręgosłupa, poduszkę wspierającą uda oraz system wentylacji i masażu.
2. **Elektrycznie sterowane okno dachowe.** Bryza świeżego powietrza za naciśnięciem jednego przycisku<sup>5</sup>.
3. **Dyfuzor zapachów AirWellness.** Wypełnia wnętrze Nowej Astry odświeżającym, energetyzującym zapachem surowego drewna lub subtelnym, kojącym aromatem zielonej herbaty.



<sup>1</sup>Wyposażenie standardowe wersji Dynamic i Elite, dodatkowe wersji Enjoy. Niedostępne dla wersji Essentia. <sup>2</sup>Wyposażenie dodatkowe wersji Dynamic i Elite, niedostępne dla wersji Enjoy i Essentia. <sup>3</sup>Dostępny jako wyposażenie dodatkowe z modulem PowerFlex na konsoli centralnej. <sup>4</sup>Certyfikat AGR jest znakiem jakości przyznawanym przez niemieckie stowarzyszenie lekarzy i terapeutów AGR (Aktion Gesunder Rücken – Akcja na rzecz Zdrowego Kręgosłupa). <sup>5</sup>Wyposażenie dodatkowe dostępne z Pakietem Dobrej Widoczności dla wersji Enjoy, Dynamic oraz Elite. Niedostępne dla wersji Essentia.









A man in a dark suit and glasses is walking from left to right, carrying a large tan bag. He is walking on a paved sidewalk next to a modern building with large glass windows. A diagonal yellow line runs from the top left corner towards the bottom right, separating the image from the black text area.

# SPRYTNY RUCH.

Sterowane elektrycznie drzwi bagażnika otwierasz i zamykasz bez użycia rąk<sup>1</sup>. Wystarczy pod tylnym zderzakiem wykonać w powietrzu ruch stopą, aby otworzyć bagażnik, a potem powtórzyć taki sam gest, aby zamknąć klapę. Idealne rozwiązanie w sytuacjach, gdy masz zajęte ręce. Jeśli wolisz tradycyjne rozwiązania, ten sam efekt osiągniesz naciskając przycisk na klapie, w drzwiach kierowcy lub na kluczyku.

Więcej informacji na [www.opel.pl/astra](http://www.opel.pl/astra)

<sup>1</sup>Wyposażenie standardowe Astry Sports Tourer w wersji Elite, dodatkowe wersji Dynamic. Niedostępne dla wersji Essentia i Enjoy.

# INTELLILINK.

## NIE MA JAK DOBRE KONEKSJE.

Nasze innowacyjne systemy multimedialne IntelliLink<sup>1</sup> zapewniają płynną integrację z funkcjonalnościami smartfonów i tabletów z systemami Android lub iOS<sup>2</sup>.

Służą jako zaawansowany zestaw głośnomówiący, oferując funkcję komend głosowych i bezprzewodowe odtwarzanie muzyki przez łącze Bluetooth® z urządzeń zewnętrznych<sup>2</sup>. Obsługę ułatwia duży, kolorowy ekran dotykowy na konsoli centralnej.

<sup>1</sup>System R 4.0 IntelliLink jest wyposażeniem standardowym wersji Enjoy, Dynamic i Elite, dodatkowym wersji Essentia.

<sup>2</sup>Kompatybilność i zakres funkcjonalności mogą różnić się w zależności od typu urządzenia oraz wersji systemu operacyjnego.

iOS oraz Apple są znakami handlowymi firmy Apple Inc. zarejestrowanymi w USA i innych krajach.

Android jest zarejestrowanym znakiem handlowym firmy Google Inc.







# INTELIGENTNE SYSTEMY MULTIMEDIALNE.

## Radio R 300 BT:

- Wyposażenie standardowe wersji Essentia
- Łącze Bluetooth® do obsługi połączeń telefonicznych i bezprzewodowego odtwarzania muzyki
- Złącza USB i AUX-in
- 3-liniowy wyświetlacz LCD oraz 4 głośniki
- Kompatybilne z systemem Opel OnStar



1. **R 4.0 IntelliLink.** Nowy system multimedialny Opła oferuje łączność Bluetooth® i znacznie więcej¹.

- Wyposażenie standardowe wersji Enjoy, Dynamic i Elite
- 7" kolorowy ekran dotykowy
- Łącze Bluetooth® do obsługi zestawu głośnomówiącego
- Złącza USB i AUX-in
- Obsługa za pomocą funkcji komend głosowych wbudowanej w smartfonie oraz przyciskami sterowania na kierownicy
- Dostęp do zdjęć przez złącze USB
- Interfejs Apple CarPlay™ i Android Auto™²





2. **Navi 900 IntelliLink.** Najwyższy model w gamie systemów multimedialnych, wyposażony w nawigację, kolorowy 8-calowy ekran dotykowy i dedykowany wyświetlacz na panelu wskaźników kierowcy<sup>1</sup>.

Navi 900 IntelliLink ten oferuje funkcjonalności systemu R 4.0 IntelliLink oraz:

- Fabryczny system nawigacji
- Zintegrowana funkcja komend głosowych
- Kolorowy wyświetlacz na panelu wskaźników kierowcy ułatwiający obsługę systemu audio, telefonu i nawigacji
- Antena typu „płetwa rekina”
- Interfejs Apple CarPlay<sup>TM2</sup>
- Opcjonalny odtwarzacz CD

<sup>1</sup>Kompatybilność i zakres funkcjonalności mogą różnić się w zależności od typu urządzenia oraz wersji systemu operacyjnego. <sup>2</sup>Funkcja projekcji ekranu smartfona z systemem operacyjnym Android będzie realizowana za pomocą interfejsu Android Auto<sup>TM</sup>, dostępnego w terminie późniejszym. Natomiast projekcja ekranu iPhone'a jest realizowana przez interfejs Apple CarPlay<sup>TM</sup>, dostępny w wybranych językach. Chcąc z niej korzystać na polskim rynku przed premierą wersji polskojęzycznej, w ustawieniach aplikacji Siri Eyes Free należy wybrać na przykład język angielski. Więcej informacji znajdziesz na stronach [www.apple.com/ios/carplay/](http://www.apple.com/ios/carplay/) i [www.android.com/auto/](http://www.android.com/auto/)

# OPEL OnStar<sup>®</sup>

## OSOBISTY OPIEKUN KIEROWCY.

O każdej porze dnia i nocy system OnStar<sup>1</sup> zapewnia dostęp do szerokiej gamy rozwiązań i usług mobilnych niemal w całej Europie<sup>2</sup>.

Przez pierwszy rok po rejestracji możesz korzystać z niego za darmo!

**Nowy wymiar podróży.**



<sup>1</sup>System usług OnStar korzysta z sieci bezprzewodowych oraz systemów lokalizacji satelitarnej. <sup>2</sup>Sprawdź na [www.opelonestar.pl](http://www.opelonestar.pl) listę państw, w których system OnStar jest obecnie dostępny. <sup>3</sup>Funkcjonalność niedostępna w chwili publikacji niniejszej broszury. <sup>4</sup>Fabryczny system nawigacji Opla jest niezbędny dla tej usługi. <sup>5</sup>Takiej jak zderzenie lub kradzież pojazdu.

# CO POTRAFI ONSTAR.



## System automatycznego reagowania na zderzenie.

Dzięki wbudowanym w samochodzie czujnikom, doradca OnStar otrzymuje automatycznie powiadomienie o zderzeniu i niemal natychmiast łączy się z Twoim samochodem. Po wstępnej ocenie sytuacji, w razie potrzeby, doradca wezwie służby ratunkowe, wskazując im Twoją dokładną lokalizację.



## Hostpot Wi-Fi<sup>3</sup>.

Twoje auto w trybie online! W niedalekiej przyszłości zyskasz możliwość korzystania z zalet stabilnego, wydajnego internetowego punktu dostępu dla nawet 7 urządzeń jednocześnie.



## Aplikacja na smartfona.

Umożliwia m.in. zdalne sterowanie zamkiem centralnym, sprawdzenie pozostałej żywotności oleju, a także zlokalizowanie zaparkowanego auta przez zdalne włączenie klaksonu i świateł.



## Pomoc w przypadku kradzieży.

Kiedy zgłosisz kradzież na policję, Twój doradca OnStar może pomóc w odnalezieniu Twojego auta. Po zlokalizowaniu pojazdu system OnStar może również zablokować zapłon, unieruchamiając w ten sposób auto.



## Diagnostyka pojazdu.

W dowolnym momencie możesz poprosić doradcę OnStar o zdalną ocenę najważniejszych elementów Twojego auta, w tym silnika, skrzyni biegów, poziomu emisji spalin czy sprawności poduszek powietrznych. Na Twoją prośbę OnStar prześle Ci co miesiąc e-mail z podsumowaniem najważniejszych parametrów Twojego Opla.



## Pobieranie celu podróży.

Czasami wiesz, dokąd chcesz dojechać, ale nie wiesz którędy. Wtedy pomoże Ci OnStar. Wciśnij przycisk usług i połącz się z osobistym doradcą, który odpowie na zapytanie o drogę i podpowie, jak trafić do celu, a także prześle dane adresowe bezpośrednio do Twojego systemu nawigacji<sup>4</sup>.

## TWOJA PRYWATNOŚĆ. TWÓJ WYBÓR.



Ty decydujesz o tym, czy OnStar może otrzymywać informacje o Twojej lokalizacji.

- Po zarejestrowaniu i aktywowaniu OnStar, masz dostęp do wszystkich usług systemu. Dla bezpieczeństwa niektóre usługi, na przykład zdalne blokowanie i odblokowywanie drzwi, a także pomoc w przypadku kradzieży pojazdu, wymagają numeru PIN.
- Jeśli nie chcesz, aby OnStar znał Twoje aktualne położenie, wciśnij przycisk prywatności i przytrzymaj go przez około 5 sekund. Jeśli zmienisz zdanie, wciśnij i przytrzymaj przycisk ponownie, aby ujawnić swoją lokalizację. OnStar będzie mógł wyłączyć ten tryb niezależnie tylko w sytuacji awaryjnej<sup>5</sup>.
- OnStar nigdy nie przekaze Twoich danych w niepowołane ręce. Będą one udostępnione jedynie spółkom OnStar, GM Holdings LLC (USA) i podmiotom z nimi stowarzyszonym (w tym Adam Opel AG), wybranemu przez Ciebie Dealerowi marki Opel, firmom działającym w imieniu OnStar, a tylko po wyrażeniu przez Ciebie dodatkowej zgody również innym podmiotom świadczącym usługi.



# JAK WYPOSAŻYĆ AUTO W ONSTAR?

System Opel OnStar jest dostępny opcjonalnie dla Nowej Astry Essential i Enjoy, a wersje Dynamic i Elite mają go w standardzie.

**Chcesz wyposażyć swoją Nową Astrę w OnStar?**

1. Zamów OnStar wraz z Nową Astrą.
2. Przed odbiorem auta otrzymasz e-mail z linkiem aktywacyjnym Twojego konta OnStar.
3. Dokończ rejestrację i dostosuj ustawienia do swoich preferencji.
4. I to już wszystko. Odbierając auto skorzystaj z OnStar, naciskając niebieski przycisk usług.

Pamiętaj, że działanie systemu OnStar wymaga jego uprzedniej aktywacji.

Po upływie 12 miesięcy zdecydujesz, czy chcesz odpłatnie przedłużyć usługi OnStar w pełnym zakresie.

Więcej informacji znajdziesz na [www.opelonstar.pl](http://www.opelonstar.pl)





## PORTAL MYOPEL.

Specjalnie dla wszystkich użytkowników Opli przygotowaliśmy nowoczesny portal internetowy – myOpel. Zapewnia on wygodny dostęp do wielu praktycznych informacji o Twoim Oplu i pomaga jeszcze lepiej o niego zadbać. Wszystkie dane mogą być dostępne na ekranie Twojego komputera lub innym urządzeniu przenośnym, na przykład telefonie czy tablecie. Aktywując usługi OnStar możesz uzyskać dostęp do portalu myOpel, w tym między innymi do:

- Promocji przygotowanych na miarę Twoich potrzeb
- Informacji o bezpłatnych kampaniach naprawczych
- Zapytań o serwis online
- Wyszukiwarki Autoryzowanych Serwisów marki Opel
- Historii serwisowej samochodu<sup>1</sup>
- Specyfikacji fabrycznej auta<sup>1</sup>
- Przypomnień o przeglądzie<sup>1</sup>

Dla użytkowników, którzy nie zdecydowali się wyposażyć swojego Opla w OnStar, portal myOpel jest również dostępny. Wystarczy:

1. Wejść na stronę [www.myopel.pl](http://www.myopel.pl)
2. Zarejestrować swojego Opla
3. Aktywować konto

Funkcjonalności myOpel są także udostępniane za pośrednictwem aplikacji myOpel, do pobrania na smartfona ze sklepu Google Play (dla urządzeń z systemem Android) lub App Store (dla urządzeń z systemem iOS).

<sup>1</sup>Dostęp jest aktywowany na okres 13 miesięcy i może być cyklicznie odnawiany po wykonaniu przeglądu okresowego w Autoryzowanych Serwisach marki Opel i potwierdzeniu własności samochodu. Zapraszamy na [myOpel.pl](http://myOpel.pl) i do Autoryzowanych Serwisów marki Opel.











# ZNACZNIE POWYŻEJ OCZEKIWAŃ.

Od wersji podstawowej Essentia aż do najbogatszej Elite, Nowa Astra prezentuje się zjawiskowo i oferuje funkcjonalności i rozwiązania plasujące ją na podium w swojej klasie.

## Standardowe wyposażenie Nowej Astry:

- Elektroniczny system stabilizacji toru jazdy (ESP®), ABS oraz układ wspomagający ruszanie na pochyłościach (HSA)
- Przednie i boczne poduszki powietrzne kierowcy i pasażera oraz kurtynowe poduszki z tyłu i z przodu
- System monitorowania ciśnienia w oponach (TPMS)
- Elektrycznie podgrzewane lusterka zewnętrzne
- Oparcie tylnej kanapy dzielone w proporcji 60/40
- Dwa zaczepy ISOFIX na skrajnych tylnych siedzeniach
- Światła do jazdy dziennej LED

Elementy bazowe wymienione powyżej należą do wyposażenia każdej Astry. Na następnych stronach opisaliśmy wybrane elementy dostępne w standardzie poszczególnych wersji.

Wejdź na [www.opel.pl/astra](http://www.opel.pl/astra), aby poznać pełną gamę wyposażenia każdej wersji Nowej Astry.



A black and white photograph of a man with a beard driving a car. The man is in profile, looking forward. His hands are on the steering wheel, which features the Opel logo. The background is bright and out of focus. A diagonal yellow line runs from the top right towards the bottom left. A black triangular shape is positioned on the left side, containing the text.

**JEDNO AUTO.  
CZTERY  
OBLICZA.**





## ESSENTIA

Elementy wyposażenia standardowego oraz:

- Radio R 300 BT z łączami AUX-in, USB i Bluetooth® oraz 4 głośnikami
- Klimatyzacja sterowana ręcznie
- Elektrycznie sterowane szyby przednie
- Fotel kierowcy regulowany w 6 kierunkach
- Fotel pasażera regulowany w 4 kierunkach

1. Czarna listwa z logo na osłonie chłodnicy
2. 15" lub 16" stalowe obręcze kół (w zależności od wersji)

## ENJOY

Wybrane elementy wyposażenia ponad wersję Essentia:

- System multimedialny R 4.0 IntelliLink (więcej na str. 44)
- Komputer pokładowy
- Aktywny tempomat z ogranicznikiem prędkości
- Pokryta skórą kierownica z przyciskami sterowania
- Elektrycznie sterowane szyby przednie i tylne

1. Chromowana listwa z logo na osłonie chłodnicy
2. 16" strukturalne obręcze kół



1.



2.



1.



2.



## DYNAMIC

Sportowy charakter w pełni eksponujący dynamikę Nowej Astry.  
Wybrane elementy wyposażenia standardowego ponad wersję Enjoy:

- Opel OnStar – osobisty opiekun kierowcy
- Kamera przednia Opel Eye
- Dwustrefowa klimatyzacja sterowana elektronicznie
- Tryb jazdy Sport
- Sportowe fotele
- Czarna podsufitka
- Podłokietnik w konsoli środkowej

1. Chromowane listwy ozdobne wzdłuż linii szyb bocznych
2. Przednie światła przeciwmgielne
3. 17" obręcze ze stopów lekkich



1. 2. 3.



## ELITE

Stworzona z myślą o kierowcach poszukujących całej gamy rozwiązań rodem z klasy premium. Elementy wyposażenia standardowego ponad wersję Enjoy:

- Opel OnStar – osobisty opiekun kierowcy
- Kamera przednia Opel Eye
- Czujniki parkowania z przodu i z tyłu
- Dwustrefowa klimatyzacja sterowana elektronicznie
- Dyskretne oświetlenie wnętrza
- Wybrane elementy wnętrza tapicerowane skórą sztuczną Morrocana
- System automatycznego odblokowywania zamków drzwi i sterowania zapłonem Open & Start
- Podłokietnik i elektrycznie sterowany hamulec postojowy
- Elektrycznie składane lusterka zewnętrzne

1. Chromowane listwy ozdobne wzdłuż linii szyb bocznych
2. Przednie światła przeciwmgielne
3. Chromowane nakładki progów drzwi z napisem Opel
4. 17" obręcze ze stopów lekkich



1. 2. 3. 4.

# ESSENTIA. W PEŁNI TWOJA.

Czy zakup auta w rozsądnej cenie może spełnić Twoje oczekiwania? Oczywiście! Przekonaj się, zasiadając za kierownicą Nowej Astry Essentia.

1. Przednie światła do jazdy dziennej w technologii LED
2. Klimatyzacja sterowana manualnie
3. Elektrycznie sterowane szyby przednie
4. Podgrzewane lusterka zewnętrzne

- Radio R 300 BT
- Przednie, boczne i kurtynowe poduszki powietrzne kierowcy i pasażera
- 6-kierunkowa regulacja fotela kierowcy (siedzisko: przód/tył; wysokość: góra/dół; odchylenie oparcia: przód/tył)
- 4-kierunkowa regulacja fotela pasażera z przodu (siedzisko: przód/tył; odchylenie oparcia: przód/tył)
- Oparcie tylnej kanapy dzielone w proporcji 60/40
- Czarna listwa z logo marki na osłonie chłodnicy
- 15" lub 16" stalowe obręcze kół (w zależności od wersji)











# ENJOY. RADOŚĆ POSIADANIA.

Zaawansowane technologie, praktyczne funkcjonalności.  
Satysfakcja z jazdy, duma z posiadania. Ciesz się, że należy do Ciebie.  
Po prostu „enjoy”.

1. System multimedialny R 4.0 IntelliLink (więcej na str. 44)
2. Komputer pokładowy
3. Tempomat z ogranicznikiem prędkości
4. Chromowana listwa z logo na osłonie chłodnicy

- Pokryta skórą kierownica z przyciskami sterowania
- Elektrycznie sterowane szyby przednie i tylne
- 16" strukturalne obręcze kół
- Elementy wyposażenia standardowego wymienione na stronie 52



Sprawdź na [www.opel.pl/astra](http://www.opel.pl/astra) pozostałe elementy wyposażenia wersji Enjoy.



# DYNAMIC. SPORT I STYL IDĄ W PARZE.

Zasiądź wygodnie w sportowym, wyprofilowanym fotelu Nowej Astry Dynamic, a uwierzysz, że właśnie nadszedł czas na niesamowitą jazdę. Wystarczy nacisnąć przycisk.

1. Opel OnStar: osobisty opiekun kierowcy
2. Kamera przednia Opel Eye współpracująca z systemami podwyższającymi bezpieczeństwo
3. Przycisk zmiany trybu jazdy Sport
4. Światła przeciwmgielne
5. 17" obręcze ze stopów lekkich

- Dwustrefowa klimatyzacja sterowana elektronicznie
- Sportowe fotele
- Czarna podsufitka
- Podłokietnik na konsoli środkowej
- Pakiet Dobrej Widoczności: elektrochromatyczne lusterko wewnętrzne, czujnik deszczu i automatyczne sterowanie światłami z czujnikiem tunelowym
- Chromowana listwa ozdobna wzdłuż linii okien bocznych











# ELITE. LEPIEJ BYĆ NIE MOŻE.

System OnStar, kamera przednia Opel Eye, bezkluczykowy system Open & Start i nastrojowe oświetlenie wnętrza. Po prostu 100% Astry w Astrze.

1. Elektrycznie sterowany hamulec ręczny
2. Nastrojowe oświetlenie wnętrza
3. Chromowane listwy ozdobne wzdłuż linii szyb bocznych
4. 17" obręcze kół ze stopów lekkich

- Opel OnStar: osobisty opiekun kierowcy
- Kamera przednia Opel Eye współpracująca z systemami podwyższającymi bezpieczeństwo
- System automatycznego odblokowywania zamków drzwi i sterowania zapłonem Open & Start
- Czujniki parkowania z przodu i z tyłu oraz światła przeciwmgielne
- Podłokietnik na konsoli środkowej
- 6-kierunkowa regulacja fotela pasażera z przodu (siedzisko: przód/tył; wysokość: góra/dół; odchylenie oparcia: przód/tył)
- Pakiet Dobrej Widoczności: elektrochromatyczne lusterko wewnętrzne, czujniki deszczu, automatyczne sterowanie światłami z czujnikiem tunelowym
- Elektrycznie otwierane i zamykane drzwi bagażnika w wersji Sports Tourer

Gamę wyposażenia standardowego i dodatkowego Nowej Astry Elite znajdziesz na [www.opel.pl/astra](http://www.opel.pl/astra)









# TEN JEDYNY.

Bogata paleta barw Nowych Astr Hatchback i Sports Tourer prezentuje się okazale. Każdy z wyselekcjonowanych kolorów uwypatnia dynamiczne linie bryły nadwozia.







# PALETA BARW.

Zastanawiasz się, jak będzie wyglądać Twoja Nowa Astra Hatchback lub Sports Tourer w jednym z prezentowanych tutaj kolorów? Wejdź na stronę internetową Opla i skorzystaj z konfiguratora.

Sprawdź na [www.opel.pl/astra](http://www.opel.pl/astra) jak prezentuje się Nowa Astra w Twoim ulubionym kolorze.

## LAKIERY BAZOWE



**Biały Summit**



**Granatowy Royal**



**Czerwony Power<sup>1,2</sup>**



# LAKIERY METALICZNE<sup>1</sup>



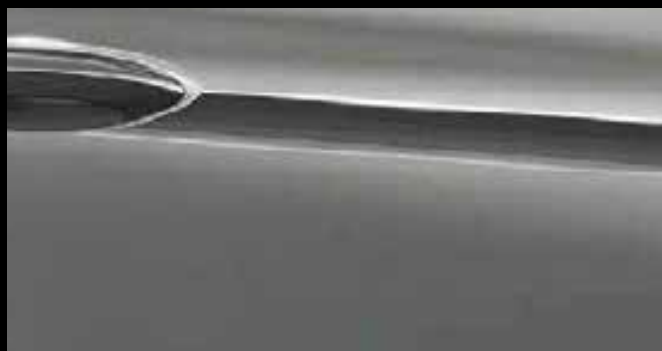
**Srebrny Sovereign**



**Srebrny Magnetic**



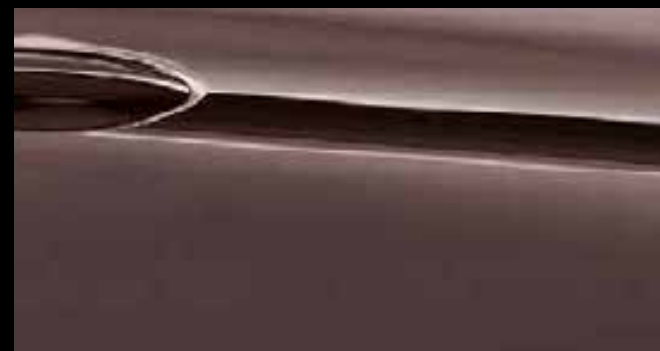
**Brązowy Bronze**



**Szary Granite**



**Czarny Carbon Flash**



**Brązowy Dark Caramel**



**Szary Asteroid**



**Niebieski Deep Sky**



**Zielony Emerald**



1. **Essentia/Enjoy I.** Tapicerka materiałowa ciemna: siedzisko i oparcie Talino, elementy boczne fotela Atlantis. Listwy ozdobne Antelao Sand z matowymi elementami chromowanymi.
2. **Enjoy II<sup>1</sup>.** Tapicerka materiałowa beżowa: siedzisko i oparcie Talino, elementy boczne fotela Atlantis w kolorze Medium Atmosphere. Listwy ozdobne Tofana Gold z matowymi elementami chromowanymi.
3. **Dynamic.** Tapicerka materiałowa ciemna: siedzisko i oparcie Formula, elementy boczne fotela Atlantis. Listwy ozdobne błyszczące Piano Black z matowymi elementami chromowanymi.
4. **Elite I.** Tapicerka materiałowa ciemna łączona: siedzisko i oparcie Athena, elementy boczne Morrocana<sup>2</sup>. Listwy ozdobne Piano Black z matowymi elementami chromowanymi.
5. **Elite II<sup>1</sup>.** Tapicerka materiałowa jasna łączona: siedzisko i oparcie Athena, elementy boczne Morrocana<sup>2</sup> w kolorze Light Neutral. Listwy ozdobne błyszczące Coronado Brown z matowymi elementami chromowanymi.

<sup>1</sup>Niedostępna z fotelami AGR. <sup>2</sup>Morrocana – skóra sztuczna. <sup>3</sup>Fotele AGR pokryte skórą naturalną łączoną z Morrocaną dostępne wyłącznie z tapicerką Dynamic i Elite I. <sup>4</sup>Tapicerka Elite I z fotelami AGR występuje wyłącznie w wersji materiałowej łączonej z Morrocaną.

# KAŻDY DETAL MA ZNACZENIE.

Wnętrze Nowej Astry docenią w szczególności wielbiele niebanalnego wystroju.



**6. Opcja dodatkowa.** Ergonomiczne, komfortowe fotele AGR: siedzisko i oparcie ze skóry naturalnej, elementy boczne fotela Morrocana<sup>2,3</sup>. Listwy ozdobne Piano Black z matowymi elementami chromowanymi.

Fotele ergonomiczne AGR kierowcy i pasażera są dostępne z wybranymi tapicerkami dla wszystkich wersji Nowej Astry<sup>4</sup>.





127076 3

4261

2.

1.

6.

3.

5.

4.

7.



# IDEALNA PODSTAWA.

Przyciągające spojrzenia wzory obręczy kół Nowej Astry zostały zaprojektowane tak, aby podkreślić dynamiczne linie jej nadwozia.

1. **16" obręcze stalowe z kołpakami,**  
16 x 6,5", opony 205/55 R 16 (RRY)
2. **16" obręcze strukturalne,**  
16 x 6,5", opony 205/55 R 16 (PWN)
3. **16" obręcze ze stopów lekkich,**  
5-ramienne, 16 x 7,0", opony 205/55 R 16 (QO3)<sup>1</sup>
4. **17" obręcze ze stopów lekkich,**  
5-ramienne podwójne, 17 x 7,5",  
opony 225/45 R 17 (RM5)
5. **17" obręcze ze stopów lekkich,**  
wieloramienne, 17 x 7,5",  
opony 225/45 R 17 (RM6)
6. **17" obręcze ze stopów lekkich,**  
wieloramienne, 17 x 7,5",  
opony 225/45 R 17 (SBO)
7. **18" obręcze ze stopów lekkich,**  
wieloramienne dwukolorowe,  
18 x 7,5", opony 225/40 R 18 (5PC)

<sup>1</sup>Dostępne od kwietnia 2016 roku.





1.

# DOSTAJESZ TO CZEGO POTRZEBUJESZ.

Czy istnieje większa przyjemność od posiadania wymarzonego auta? Owszem. Spersonalizowanie go za pomocą elementów wyposażenia dodatkowego oraz akcesoriów spełniających dokładnie Twoje indywidualne potrzeby.

1. **FlexConnect.** Wielofunkcyjny uchwyt montowany z tyłu zagłówków foteli przednich stanowiący bazę dla wymiennych przystawek takich jak wieszak na ubrania, uchwyt na tablet czy składany stolik.
2. **Systemy transportu bagażu firmy Thule.** Montowane na belkach dachowych pojemniki i uchwyty na sprzęt sportowy, na przykład rowery czy narty. Idealne rozwiązanie, gdy w bagażniku zabraknie już miejsca.
3. **Dwustronna mata ochronna bagażnika.** Antypoślizgowa, nieprzemakalna mata chroni podłogę bagażnika i utrzymuje przedmioty w miejscu. Druga strona wykonana jest z miękkiego materiału.
4. **Sportowe nakładki pedałów ze stali nierdzewnej.** Zapewniają lepszą przyczepność w kontakcie z podeszwą buta. Dostępne dla Astry Dynamic.
5. **Podświetlane nakładki progów drzwi.** Klasyczny sposób na ochronę progów. Przedsmak wyjątkowego wnętrza.
6. **Uniwersalny uchwyt na smartfona.** Po podłączeniu go do wielofunkcyjnego modułu PowerFlex doładowuje baterię Twojego smartfona. W tym samym miejscu zamontujesz dyfuzor emitujący jeden z dwóch wyselekcjonowanych zapachów (więcej na str. 38).









# PRZEŁAMUJĄC STANDARDY.

Nowa Astra wybija się ponad swoją klasę.  
Gama naszych nowych silników zmierza  
dokładnie w tym samym kierunku.

- Wydajne silniki w połączeniu z lżejszym nadwoziem obiecują niezapomniane wrażenia z jazdy
- Astra z silnikiem benzynowym 1.0 Turbo ecoFLEX emituje zaledwie 96 g CO<sub>2</sub> – to jeden z najlepszych wyników w tej klasie aut<sup>1</sup>
- Najmocniejsza jednostka 1.6 Turbo osiąga moc 147 kW (200 KM)

## OPONY<sup>2</sup>

	195/65 R 15	205/55 R 16	225/45 R 17	225/40 R 18
Klasa efektywności paliwowej <sup>3</sup>	B	C–B	C	E
Klasa przyczepności na mokrej nawierzchni <sup>4</sup>	B	C–A	B–A	B
Wartość pomiarowa zewnętrznego hałasu toczenia (dB)	71	71–70	71	70
Klasa zewnętrznego hałasu toczenia <sup>5</sup>				

<sup>1</sup>Dane aktualne na dzień publikacji niniejszej broszury. <sup>2</sup>Zgodnie z Rozporządzeniem WE 1222/2009. <sup>3</sup>Określana na podstawie współczynnika oporów toczenia, zgodnie ze skalą od A (najmniejszy opór) do G (największy opór) dla danego typu opon.

<sup>4</sup>Określana na podstawie współczynnika przyczepności na mokrej nawierzchni (G), zgodnie ze skalą od A (najkrótsza droga hamowania) do G (najdłuższa droga hamowania). <sup>5</sup>Określana na podstawie wartości granicznej (LV), zgodnie z Rozporządzeniem WE 661/2009. <sup>6</sup>Wszystkie informacje są aktualne w momencie publikacji materiału. General Motors Poland Sp. z o.o. oraz Dealerzy marki Opel zastrzegają sobie prawo do zmian specyfikacji produktów. Indywidualne uzgodnienie właściwości, ceny oraz specyfikacji technicznej pojazdu następuje w umowie sprzedaży pojazdu zawieranej z Dealerem marki Opel. Wszystkie dane dotyczą modeli podstawowych z wyposażeniem seryjnym. Wartości zużycia paliwa i emisji spalin dla silników spełniających normę Euro 6 zostały określone zgodnie z Rozporządzeniem (WE) nr 715/2007 Parlamentu Europejskiego i Rady oraz Rozporządzeniem Komisji (WE) nr 692/2008, na podstawie oficjalnych testów w warunkach laboratoryjnych. Rzeczywiste wartości mogą różnić się od podanych w zależności od zachowania kierowcy, warunków atmosferycznych, nawierzchni, jak i innych czynników natury nietechnicznej. Zmierzone osiągi dotyczą pojazdu z kierowcą o masie 75 kg i obciążeniem 125 kg.

## Zużycie paliwa i emisja CO<sub>2</sub>

Silniki benzynowe	1.4 ECOTEC® (75 kW/100 KM)	1.0 Turbo ECOTEC® Direct Injection (77 kW/105 KM) z systemem Start/Stop	1.0 Turbo ECOTEC® Direct Injection ecoFLEX (77 kW/105 KM) z systemem Start/Stop	1.4 Turbo ECOTEC® Direct Injection (92 kW/125 KM)	1.4 Turbo ECOTEC® Direct Injection (92 kW/125 KM) z systemem Start/Stop	1.4 Turbo ECOTEC® Direct Injection (110 kW/150 KM)	1.4 Turbo ECOTEC® Direct Injection (110 kW/150 KM) z systemem Start/Stop	1.4 Turbo ECOTEC® Direct Injection (110 kW/150 KM) z systemem Start/Stop	1.6 Turbo ECOTEC® Direct Injection (147 kW/200 KM) z systemem Start/Stop
-------------------	-------------------------------	--	---	--	--	---	---	---	---

Skrzynie biegów	MT-5	MT-5	MTA-5	MT-6	MT-6	MT-6	MT-6	AT-6	MT-6
Norma emisji spalin	Euro 6	Euro 6	Euro 6	Euro 6	Euro 6	Euro 6	Euro 6	Euro 6	Euro 6
Wartości emisji spalin i zużycia paliwa zależą również od wersji wyposażania i rodzaju opon. Szczegółowych informacji udzielają Dealerzy marki Opel.									
Rodzaj paliwa	Benzyna	Benzyna	Benzyna	Benzyna	Benzyna	Benzyna	Benzyna	Benzyna	Benzyna
Zużycie paliwa w l/100 km <sup>6</sup>									
Miasto	7,8–7,3	5,3–5,1	5,2–5,0	7,4–7,1	6,3–6,2	7,4–7,1	6,3–6,2	7,3–7,1	8,0–7,9
Autostrada	4,5–4,2	4,0–3,8	3,8–3,6	4,6–4,4	4,3–4,2	4,6–4,4	4,3–4,2	4,5–4,4	5,1–4,9
Cykl mieszany	5,7–5,4	4,5–4,3	4,3–4,1	5,6–5,4	5,1–4,9	5,6–5,4	5,1–4,9	5,6–5,4	6,2–6,0
Emisja CO <sub>2</sub> w g/km, cykl mieszany <sup>6</sup>	131–124	103–99	100–96	130–124	117–114	130–124	117–114	128–124	142–138

Silniki diesla	1.6 CDTI ECOTEC® (70 kW/95 KM)	1.6 CDTI ECOTEC® (81 kW/110 KM)	1.6 CDTI ECOTEC® (81 kW/110 KM) z systemem Start/Stop	1.6 CDTI ECOTEC® (100 kW/136 KM) z systemem Start/Stop	1.6 CDTI ECOTEC® (100 kW/136 KM)	1.6 BiTurbo CDTI ECOTEC® (118 kW/160 KM) z systemem Start/Stop
Skrzynie biegów	MT-6	MT-6	MT-6	MT-6	AT-6	MT-6
Norma emisji spalin	Euro 6	Euro 6	Euro 6	Euro 6	Euro 6	Euro 6
Wartości emisji spalin i zużycia paliwa zależą również od wersji wyposażania i rodzaju opon. Szczegółowych informacji udzielają Dealerzy marki Opel.						
Rodzaj paliwa	Diesel	Diesel	Diesel	Diesel	Diesel	Diesel
Zużycie paliwa w l/100 km <sup>6</sup>						
Miasto	4,4–4,2	4,4–4,2	4,0–3,9	4,7–4,4	5,8–5,5	5,2–5,1
Autostrada	3,4–3,3	3,4–3,3	3,3–3,1	3,5–3,4	3,9–3,7	3,7–3,5
Cykl mieszany	3,8–3,6	3,8–3,6	3,6–3,4	3,9–3,8	4,6–4,4	4,2–4,1
Emisja CO <sub>2</sub> w g/km, cykl mieszany <sup>6</sup>	99–95	99–95	95–90	104–99	122–115	112–108

MT-5/-6 = 5-/6-biegowa skrzynia manualna MTA-5 = 5-biegowa zautomatyzowana skrzynia Easytronic® AT-6 = 6-biegowa skrzynia automatyczna







# SHOWTIME.

Katalog to jedynie wstęp do właściwej prezentacji. Jeśli zaintrygowało Cię to, co tutaj przedstawiliśmy, Nowa Astra zrobi na Tobie jeszcze większe wrażenie podczas spotkania w cztery oczy. Umów się na jazdę testową, zasiądź wygodnie i rozkoszuj się tą przyjemnością.

Wejdź na [www.opel.pl](http://www.opel.pl)  
i znajdź najbliższego Dealera marki Opel.

# 6

## MOCNYCH ATUTÓW ASTRY.

1. Najnowocześniejsza niemiecka technologia
2. Zachwycające wzornictwo
3. Matrycowe reflektory LED IntelliLux® po raz pierwszy w segmencie aut kompaktowych
4. Najwyższa jakość wykończenia wnętrza z elementami podwyższającymi komfort jazdy
5. Opel OnStar: osobisty opiekun kierowcy
6. Zaawansowane systemy wspomagające kierowcę

Wejdź na [www.opel.pl/astra](http://www.opel.pl/astra)  
i dowiedz się więcej.







Firma Opel czyni wszelkie starania, aby materiały użyte do konstrukcji pojazdów, ich części i wyposażenie nadawały się do odzysku i recyklingu. Troszczy się również o sam proces odzysku i recyklingu części stanowiących odpady tak, aby zredukować ich negatywny wpływ na środowisko. Firma Opel postępuje zgodnie z wymaganiami przepisów o ochronie środowiska dotyczących pojazdów wycofywanych z eksploatacji, w szczególności w zakresie usuwania wszelkich płynów i innych czynników podczas ich demontażu. Właściciel pojazdu wycofanego z eksploatacji ma obowiązek (Ust. z dn. 20 stycznia 2005 r. o recyklingu pojazdów wycofanych z eksploatacji) przekazać pojazd do wskazanej stacji demontażu lub punktu zbierania pojazdów. Szczegółowe informacje znajdują się na stronie [www.opel.pl](http://www.opel.pl). Zawarte w niniejszej broszurze zdjęcia mają charakter poglądowy i mogą przedstawiać samochody z wyposażeniem dodatkowym. Treść i ilustracje zawarte w tej publikacji oparto na informacjach aktualnych w momencie skierowania do druku. Wygląd i wyposażenie produktów mogą zostać zmienione bez uprzedzenia. Wydrukowane w broszurze kolory mogą nie odpowiadać oryginalnym kolorom produktów. Elementy wyposażenia znajdujące się na ilustracjach mogą być dostępne za dopłatą. Dane techniczne i wyposażenie mogą różnić się na poszczególnych rynkach sprzedaży. Aktualne informacje dostępne są u Dealerów marki Opel.